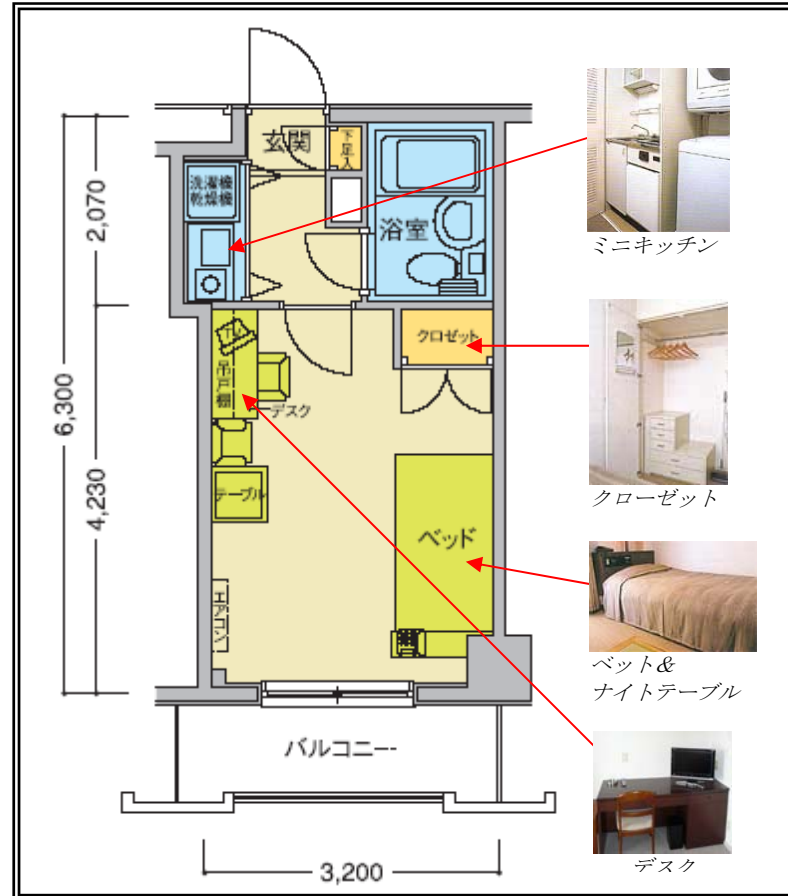


横浜ハイケアレジデンス A2タイプ				賃料	85,000円
JR京浜東北線「東神奈川」徒歩7分		京浜急行線「仲木戸」徒歩6分		保証金(敷金)	2ヶ月
間取り	ワンルーム(洋室西向きA2タイプ)	物件種別	単身赴任者向賃貸マンション	入館料(礼金)	2ヶ月
面積(m ²)	21.00 m ²	築年月	昭和63年3月	共益費等	36,440円

*** その他詳細**

所在地	横浜市神奈川区神奈川本町6-1
建物構造	鉄筋コンクリート造6階
契約期間	2年(期間満了後2年ごとの自動更新)
更新手数料	無し
入居	即時
管理	支配人/常駐
居室部分	<ul style="list-style-type: none"> ・ミニキッチン(オール電化型)・冷蔵庫 ・洗濯機・乾燥機・ユニットバス・電話 ・ナイトテーブル(AM・FMラジオ、BGM、時計、ナイトスタンド) ・ワークデスク・椅子・ベッド(寝具付) ・エアコン・液晶テレビ(BS対応20型) ・照明器具、クローゼット・吊戸棚 ・カーテン・下駄箱・非常通報押ボタン *寝具は含まれておりません
共用部分	<ul style="list-style-type: none"> ・オートロックエントランス ・集合郵便受・食堂・ラウンジ・ジム ・サウナ&バイブラス・エレベーター ・自動販売機(飲料水) ・セキュリティーシステム
備考	<ul style="list-style-type: none"> ・クリーニング取次サービス(別途料金) ・ハウスクリーニング(月1回無料) ・駐車場(別途料金) ・インターネット(別途料金) ・朝食 420円/1食(予約制) ・夕食 840円/1食(予約制)他 ・ゲストルーム利用可(3,990円/泊) ・法人契約限定

*** 居室間取り図**



*** 共用部分**



*取引態様：貸主

丸紅不動産株式会社

お問合せは...03-5419-1977 担当:井上・田仲・五十嵐
(土・日・祝) 横浜 045-441-5738 新宿 03-5228-6695