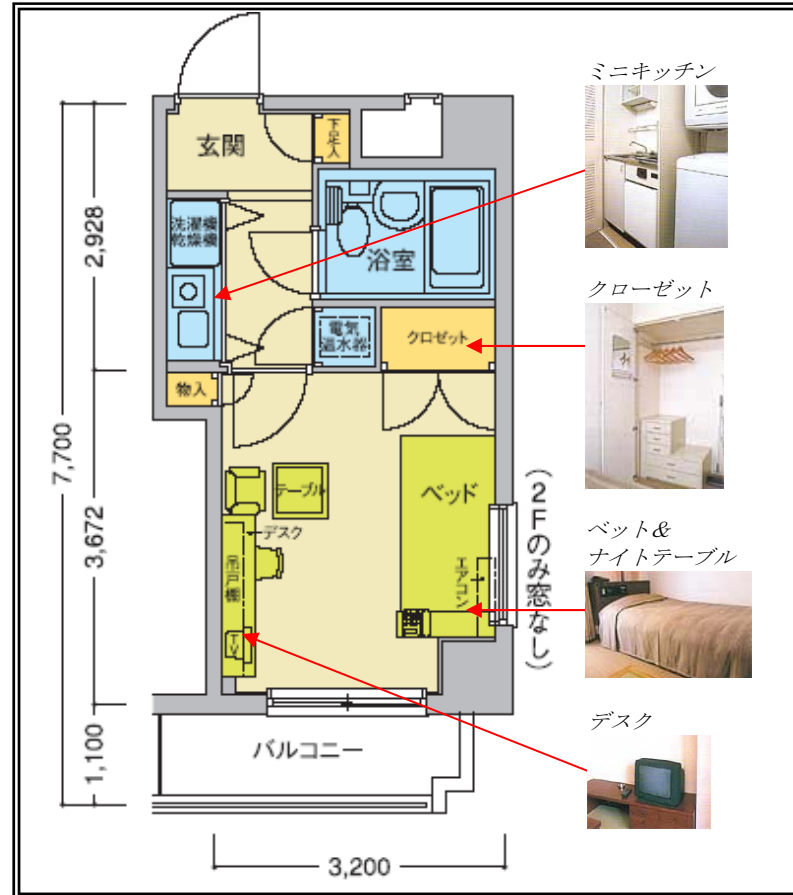


新宿ハイケアレジデンス Cタイプ				賃料	
都営大江戸線「牛込柳町」徒歩5分		営団東西線「神楽坂」徒歩10分		保証金(敷金)	2ヶ月
間取り	ワンルーム(洋室Cタイプ)	物件種別	単身赴任者向賃貸マンション	入館料(礼金)	2ヶ月
面積(m ²)	23.16 m ²	築年月	平成6年3月	その他費用	6,490円

*** その他詳細**

所在地	新宿区南山伏町3-9
建物構造	鉄骨鉄筋コンクリート造11階
契約期間	2年
更新手数料	賃料の1ヶ月
入居	2012年1月中旬以降
管理	支配人/常駐
居室部分	<ul style="list-style-type: none"> ・ミニキッチン(オール電化型)・冷蔵庫 ・洗濯機・乾燥機・ユニットバス・電話 ・ナイトテーブル(AM・FM ラジオ、BGM、時計、ナイトスタンド) ・ワークデスク・椅子・ベッド(寝具付) ・エアコン・テレビ(BS対応21型) ・照明器具、クローゼット・吊戸棚 ・カーテン・下駄箱・非常通報押ボタン
共用部分	<ul style="list-style-type: none"> ・オートロックエントランス ・集合郵便受・食堂・ラウンジ・ジム ・サウナ&バイブラス・エレベーター ・自動販売機(飲料水) ・セキュリティシステム
備考	<ul style="list-style-type: none"> ・クリーニング取次サービス(個人負担) ・ハウスクリーニング(月1回無料) ・電話使用料(個人負担) ・インターネット(個人契約) ・朝食 420円/1食(予約制) ・夕食 840円/1食(予約制) ・ゲストルーム利用可(5,040円/日) ・法人契約限定

*** 居室間取り図**



*** 共用部分**



*取引態様: 貸主

丸紅不動産株式会社 東京事業部・商業住宅課 担当: 田仲・鈴木
TEL: 03-5419-1977 (土・日・祝) 03-5228-6695)