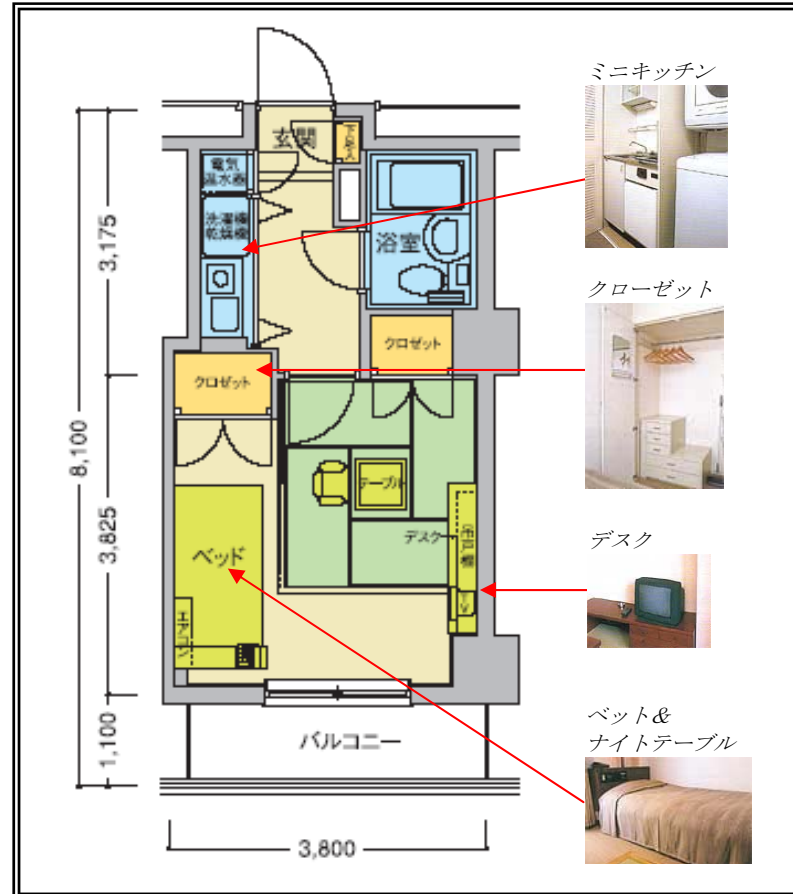


<b>新宿ハイケアレジデンス A3 タイプ</b>				<b>賃 料</b>	
都営大江戸線「牛込柳町」徒歩5分		営団東西線「神楽坂」徒歩10分		保証金(敷金)	2ヶ月
間取り	ワンルーム(和室A3タイプ)	物件種別	単身赴任者向賃貸マンション	入館料(礼金)	2ヶ月
面積(m <sup>2</sup> )	25.21 m <sup>2</sup>	築年月	平成6年3月	その他費用	6,490円

**\* その他詳細**

所在地	新宿区南山伏町3-9
建物構造	鉄骨鉄筋コンクリート造11階
契約期間	2年
更新手数料	賃料の1ヶ月
入居	2012年1月中旬以降
管 理	支配人/常駐
居室部分	<ul style="list-style-type: none"> <li>・ミニキッチン(オール電化型)・冷蔵庫</li> <li>・洗濯機・乾燥機・ユニットバス・電話</li> <li>・ナイトテーブル(AM・FM ラジオ、BGM、時計、ナイトスタンド)</li> <li>・ワークデスク・椅子・ベッド(寝具付)</li> <li>・エアコン・テレビ(BS対応21型)</li> <li>・照明器具、クローゼット・吊戸棚</li> <li>・カーテン・下駄箱・非常通報押ボタン</li> </ul>
共用部分	<ul style="list-style-type: none"> <li>・オートロックエントランス</li> <li>・集合郵便受・食堂・ラウンジ・ジム</li> <li>・サウナ&amp;バイブラス・エレベーター</li> <li>・自動販売機(飲料水)</li> <li>・セキュリティーシステム</li> </ul>
備 考	<ul style="list-style-type: none"> <li>・クリーニング取次サービス(個人負担)</li> <li>・ハウスクリーニング(月1回無料)</li> <li>・電話使用料(個人負担)</li> <li>・インターネット(個人契約)</li> <li>・朝食 420円/1食(予約制)</li> <li>・夕食 840円/1食(予約制)</li> <li>・ゲストルーム利用可(5,040円/日)</li> <li>・法人契約限定</li> </ul>

**\* 居室間取り図**



**\* 共用部分**



\*取引態様：貸主

**丸紅不動産株式会社 東京事業部・商業住宅課 担当:田仲・鈴木**  
**TEL:03-5419-1977 (土・日・祝 03-5228-6695)**